

# 賃貸アパート

大江戸線 西武新宿線 『中井』駅 徒歩8分

☆ グレース レーナ ☆

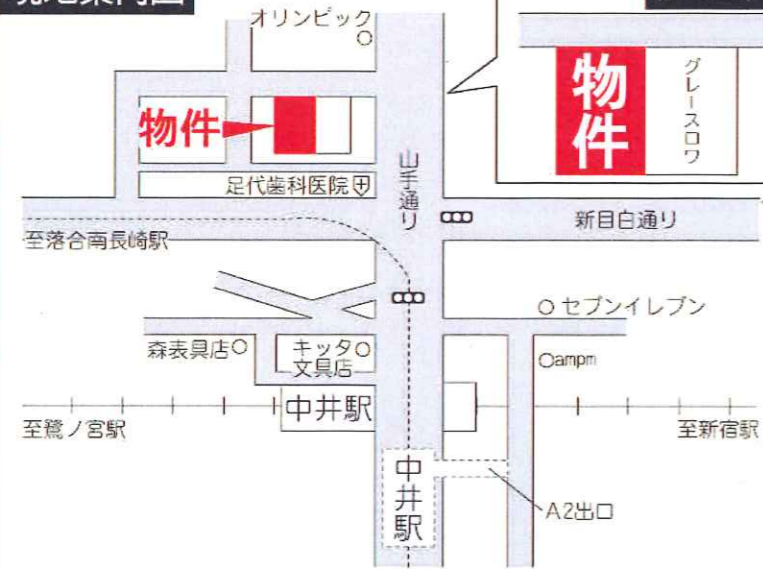
## ■物件概要■

所在地/東京都新宿区中落合3-8-10(住居表示)  
 東京都新宿区中落合31321-109(地番)  
 土地/宅地 92.85㎡(28.08坪)  
 別途セットバック部分0.70㎡  
 延床面積/ 96.49㎡ 土地権利/所有権  
 構造/木造 2階建 8世帯  
 公法制限/①近隣商業地域・②第1種低層住居専用地域  
 ①防火地域・②準防火地域  
 建ぺい率/①80%②60% 容積率/①240%②150%  
 設備/公営水道 公共下水 東京電力 都市ガス  
 建築確認番号/第E R 1 10036430号  
 完成日/平成23年2月完成

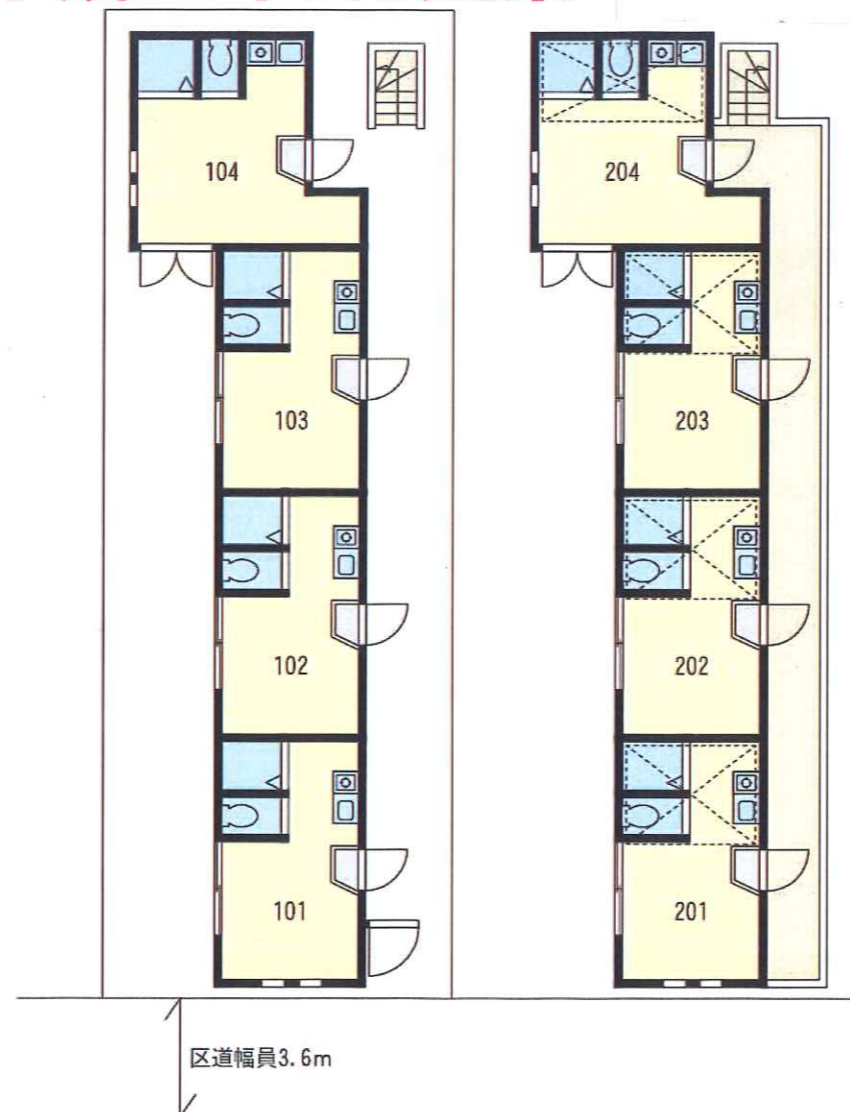
## ■設備■

- カラーテレビモニター付インターホン
- オートロック
- シャワールーム・トイレ独立設計(ウォシュレット付)
- 全室エアコン完備
- ケーブルテレビ
- 2階ロフト有、1階衣装掛け有
- 物干しフック有
- 全室床暖房完備
- 防犯カメラ完備
- ガスキッチン
- 室内洗濯機置場有
- インターネットBフレッツ対応
- ピクチャーレール(2階のみ)
- カーテンレール
- 照明器具

## 現地案内図



## 平成23年2月建築



## ☆ファッションブルアパートのご紹介☆

### ①外観

※図面と現況相違の場合、現況優先をお願い致します。



### ②カラーモニター付インターホン ③防犯カメラ



### ④衣装掛け

### ⑤ユニットシャワーセパレート

《検査済証取得》

基礎パッキング工法による施工・防火構造