

売地

馬喰町駅

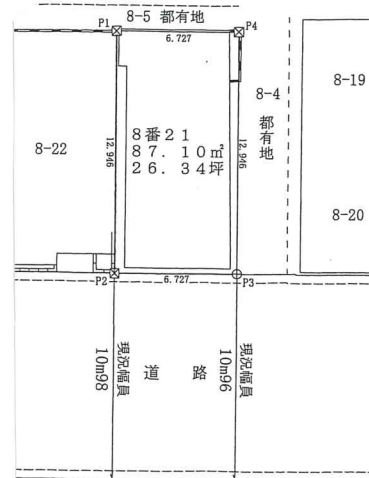
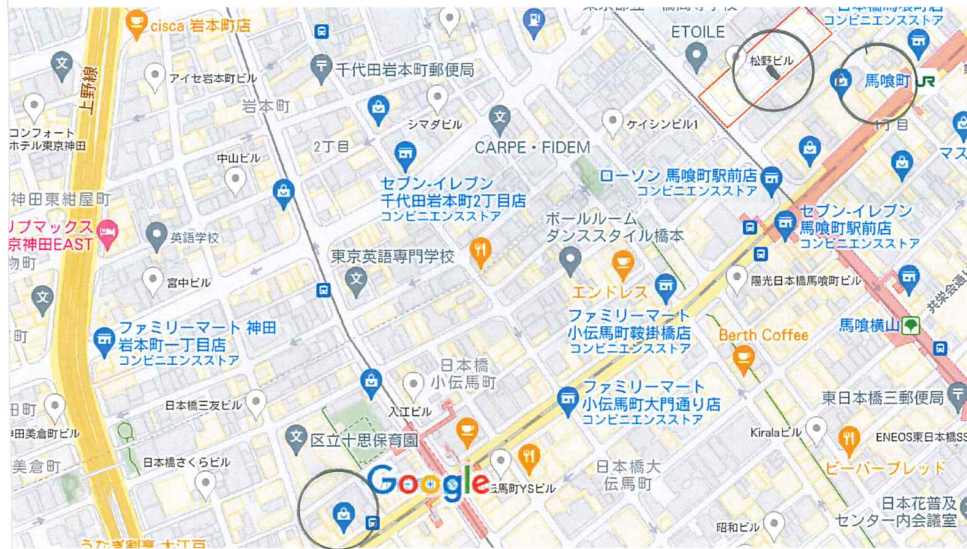
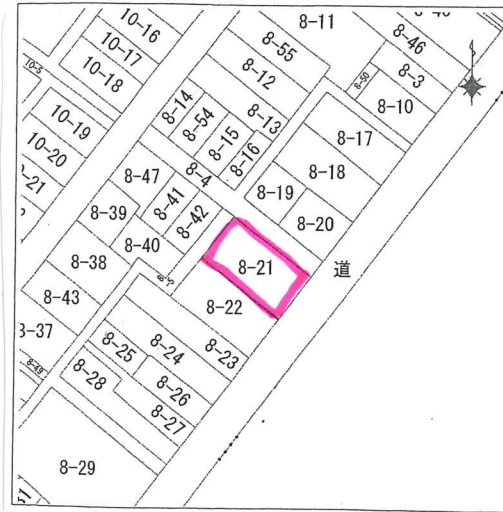
引渡方法相談

土地面積
公簿 87.07㎡

現況
更地

引渡し時期
相談

公図写



物件種目	売地		
最適用途	事業用地		
最寄駅	馬喰町		
土地面積	公簿 87.07㎡	私道面積 (共有持分)	
価格	22,000万円	坪単価	@835.28万円

物件所在地	東京都千代田区東神田1丁目14		
交通	J R総武本線 馬喰町 徒歩2分		
土地権利	所有権	地目	宅地
都市計画	市街化区域	用途地域	商業地域
建ぺい率	80%	容積率	600%
他の制限			
地勢			
建築条件			
現況	更地		
引渡し (時期/方法)	相談 / 相談		
開発許可等番号			
接道状況 (角地・間口)	南10.9m 公道 接面6.7m		
設備	都市ガス, 上水道, 下水道		
備考	利用駅1: 都営浅草線 東日本橋 徒歩6分 利用駅2: 東京メトロ日比谷線 小伝馬町 徒歩7分		

この図面は物件情報の一部を抜粋して掲載しております。(現況優先)
付帯条件や別途料金等が発生する場合がありますのでご確認ください。

at home

infosheet 物件番号 69738288033

東京都知事免許 (5) 第78252号 〒160-0022 東京都新宿区新宿2丁目2-1 ビューシティ新宿御苑806号室

テイト商事株式会社

TEL : 03-6384-2410 FAX : 03-6384-2420 定休日 : 年末年始・夏季休暇 事前予約があれば、年中無休、営業時間外も対応 可能

■取引態様 : 一般媒介